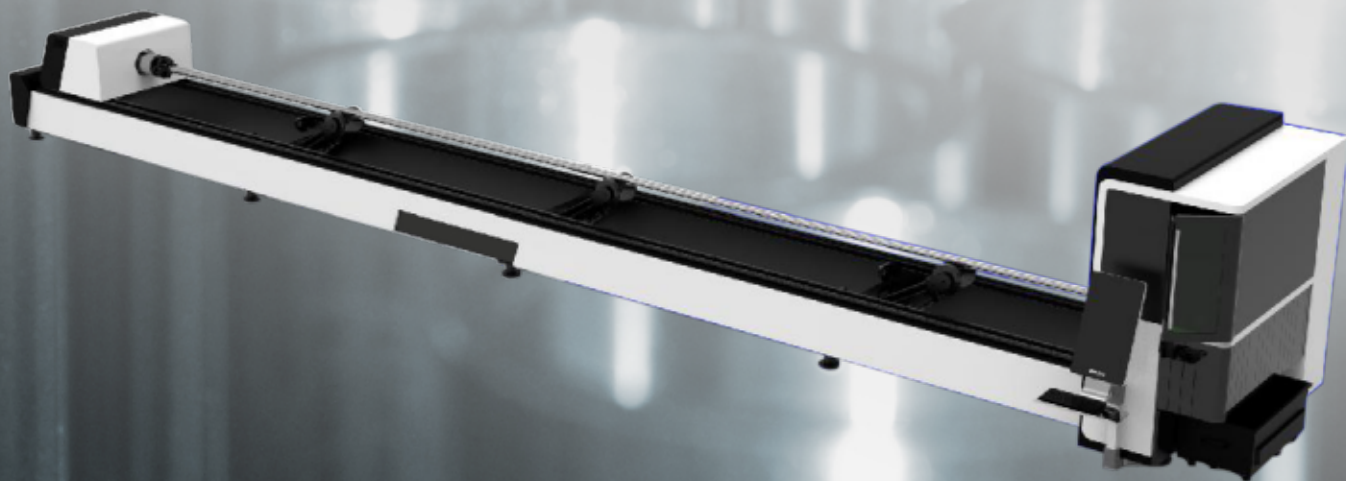


FICHA TÉCNICA

PractiTube 6016 Alta Velocidad

Máquina de corte láser de precisión para tubos



► DESCRIPCIÓN DEL PRODUCTO

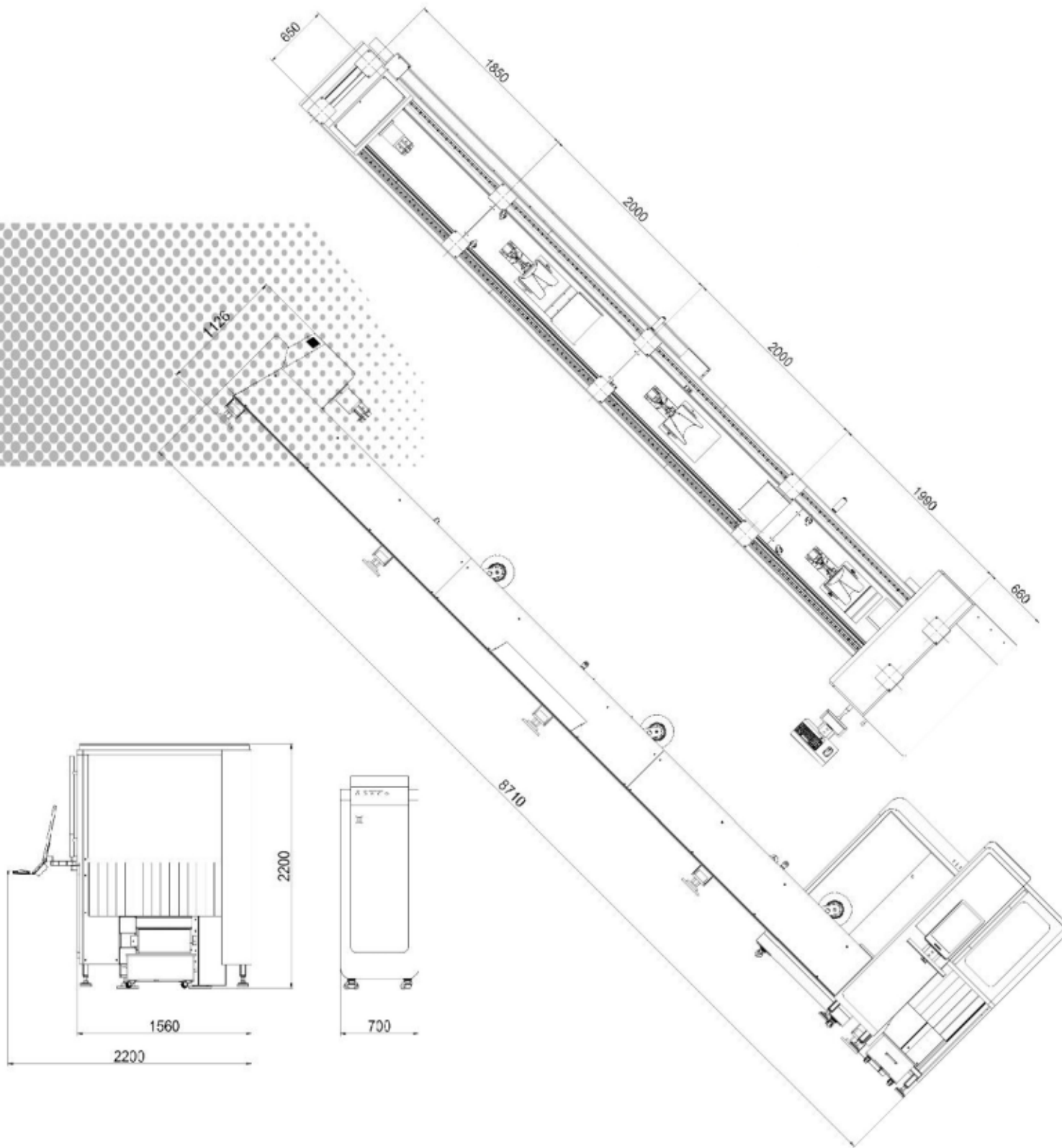
- PractiTube - PT6016HS se utiliza para el corte de tubos redondos, cuadrados, rectangulares, ovalados, hexagonales, acero de sección c, acero en ángulo, acero H, etc. Diámetro del tubo redondo: 10-160 mm, longitud lateral del tubo cuadrado 10-160 mm, Longitud diagonal del tubo rectangular: ≤ 227 mm. Ahorro extremo de material, y las colas del tubo de corte ≤ 50 mm. Sistema de alimentación opcional semiautomático y totalmente automático.

▼ VENTAJAS

- Máquina de corte láser de alta precisión y rapidez para perfiles y tubería.
- El mandríl neumático más rápido del mercado
- Máximo ahorro de material



► DESCRIPCIÓN DEL PRODUCTO



▶ ESPECIFICACIONES TÉCNICAS

| | |
|--|---|
| Modelo | PT6016HS |
| Rango de diámetro de la tubería (diámetro del círculo circunscrito) | Ø10-Ø160mm (Tubo redondo) Ø10-Ø160mm (Tubo cuadrado) |
| Longitud máxima del tubo | 6500mm |
| Desplazamiento del eje X | 420mm |
| Desplazamiento del eje Y | 6500mm |
| Desplazamiento del eje Z | 195mm |
| Ángulo de rotación del eje W | n*360 |
| Velocidad máxima del eje W | 140RPM |
| Precisión de posicionamiento de los ejes X / Y | ±0.05mm |
| Precisión de posicionamiento de repetición de ejes X / Y | ≤0.03mm |
| Velocidad máxima de desplazamiento del eje X | 120m/min |
| Velocidad máxima de desplazamiento del eje Y | 120m/min |
| Aceleración máxima X / Y | 1.0G |
| Accionamiento del mandril | Neumático |
| Carga máxima del mandril | 100kg |
| Ancho del carril guía | 25mm |
| Tipo de lubricación | Engrase automático |
| Potencia disponible | 1000-3000W |
| Dimensiones | 8710*2320*2200mm³ |
| Peso total | 3T |

PractiTube 6016 Alta Velocidad - Especificaciones principales

| No. | Name | Quantity | Brand |
|-----|----------------------------|----------|---------------------------------|
| 1 | Fuente de láser | 1 set | Raycus |
| 2 | Cabezal del láser | 1 set | Raytools con enfoque automático |
| 3 | Cuerpo de la máquina | 1 set | Extreme |
| 4 | Engranaje y cremallera | 1 set | Taiwan Apex/YYC |
| 5 | Reductor | 1 set | Redex/PIV |
| 6 | Longitud de corte | mm | 6300mm |
| 7 | Sistema de escape de humos | mm | Incluido |
| 8 | Riel guía | 1 set | Taiwan Lapping |
| 9 | Componentes electrónicos | 1 set | France Schneider |
| 10 | Componentes neumáticos | 1 set | Japan CKD/Taiwan AirTec |
| 11 | Sistema de control | 1 set | FSCUT3000S |
| 12 | Refrigeración por agua | 1 set | Hanli |
| 13 | Armario de control | 1 set | Extreme |
| 14 | Lubricación automática | 1 unid | Extreme |
| 15 | Computadora industrial | 1 unid | HP |

extremewelds.com

mercadeo@codinter.com

Cali

Teléfono: 602 3351214
Carrera 31 A # 10 A - 129

Bogotá

Teléfono: 601 7433131
Calle 18 # 25 - 41

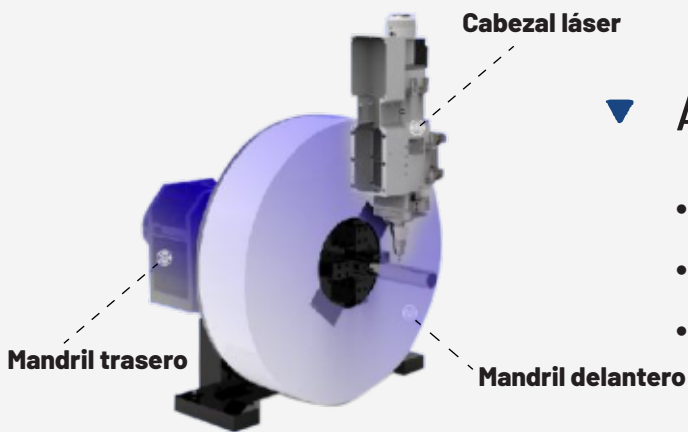
Medellín

Teléfono: 604 6053131
Calle 42 B # 64 - 08 Local 21

▶ VENTAJA DEL PRODUCTO

▼ Cabezal de corte láser profesional

- Cabezal láser 3D de enfoque automático
- Pequeño y compacto
- El diseño de la punta puede cortar tubos de forma especial



▼ Ahorro de material

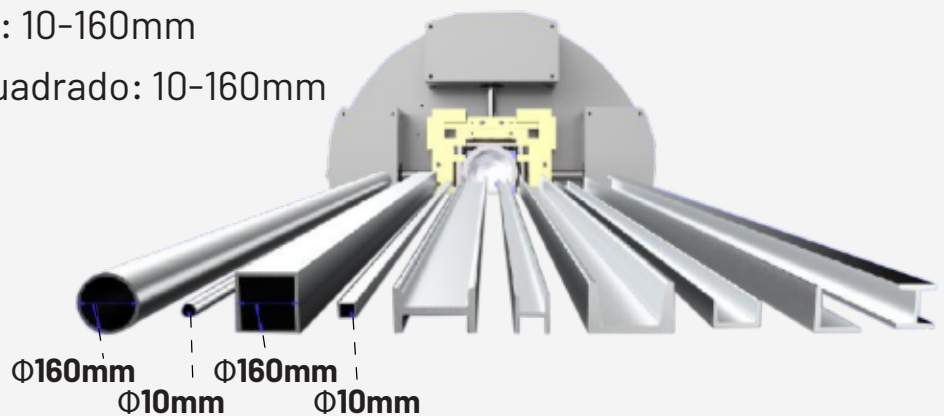
- Mandril neumático de alta precisión
- Las colas de los tubos de corte ≤ 50 mm
- La distancia mínima desde el cabezal de corte hasta el final del tubo

▼ Corte de todo tipo de perfiles y tubos

La máquina puede cortar acero redondo, cuadrado, rectángulo, ovalado, hexagonal, acero de sección c, acero en ángulo, acero en H, etc.

Diámetro del tubo redondo: 10-160mm

Longitud lateral del tubo cuadrado: 10-160mm



extremewelds.com

mercadeo@codinter.com

Cali

Teléfono: 602 3351214
Carrera 31 A # 10 A - 129

Bogotá

Teléfono: 601 7433131
Calle 18 # 25 - 41

Medellín

Teléfono: 604 6053131
Calle 42 B # 64 - 08 Local 21

► CONFIGURACIÓN PRINCIPAL



▼ Fuente láser RAYCUS

- Alta eficiencia de conversión electro-óptica
- Alta fiabilidad, larga vida útil
- Funcionamiento sin mantenimiento



▼ Cabezal de corte Raytools

- Enfoque automático
- Configuración óptica optimizada
- Módulos de protección de la lente de calibración y enfoque
- Montaje del objetivo tipo cajón, de uso rápido y sencillo



▼ Taiwan - YYC

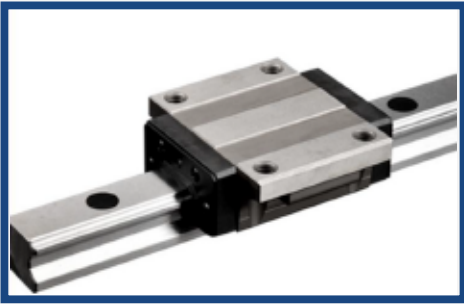
- Alta precisión
- Relación de transmisión instantánea precisa
- Alta eficiencia de transmisión
- Larga vida útil



▼ Enfriadora de agua Han Li

- Protección de la máquina
- Gran capacidad de refrigeración
- Rendimiento estable

► CONFIGURACIÓN PRINCIPAL



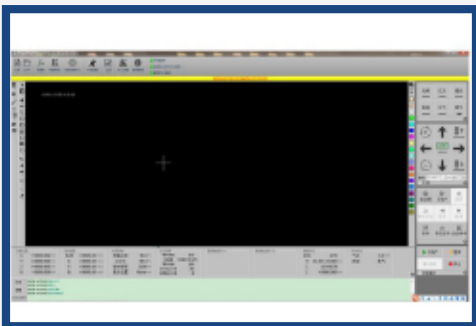
▼ Guías Lineales

- Alta precisión
- Relación de transmisión instantánea precisa
- Alta eficiencia de transmisión
- Larga vida útil



▼ Servo Motor-Inovance

- Alta precisión
- Alta velocidad de trabajo
- Alta adaptabilidad y estabilidad
- Puntualidad, respuesta dinámica corta tiempo del motor



▼ Sistema de control FSCUT3000S

- Soporte para el corte de ángulos de acero y canales de acero
- Soporta la fijación de esquinas separadas
- Alarma y protección en tiempo real

▶ PARÁMETROS DE CORTE

| 3000W | | | |
|------------------|---------|--------------|---------------------------|
| Material | Espesor | Gas asistido | Velocidad máxima (mt/min) |
| Acero al carbono | 1 | Nitrogeno | 10.0-25.0 |
| | 2.0 | | 4.0-6.0 |
| | 3.0 | | 2.5-4.5 |
| | 4.0 | | 3.0-4.0 |
| | 6.0 | | 2.3-2.6 |
| | 8.0 | Oxigeno | 1.5-2.0 |
| | 10.0 | | 1.2-1.5 |
| | 12.0 | | 1.0-1.2 |
| | 14.0 | | 0.7-1.0 |
| | 16.0 | | 0.5-0.8 |
| Acero inoxidable | 1.0 | Nitrogeno | 10.0-25.0 |
| | 2.0 | | 10.0-5.0 |
| | 3.0 | | 7.0-9.0 |
| | 5.0 | | 1.8-2.2 |
| | 6.0 | | 0.4-0.5 |
| | 8.0 | | 0.8-1.2 |

extremewelds.com

mercadeo@codinter.com

Cali

Teléfono: 602 3351214
Carrera 31 A # 10 A - 129

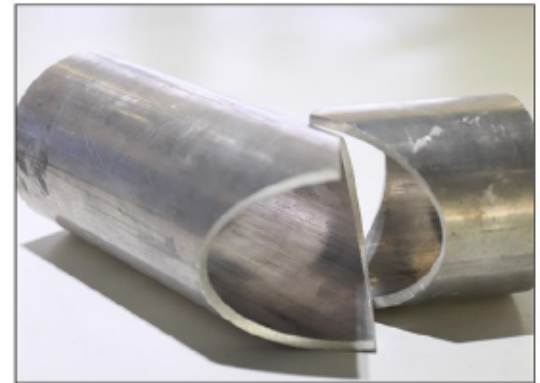
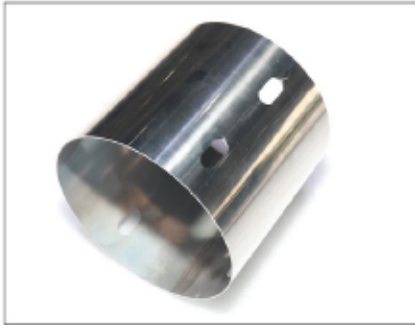
Bogotá

Teléfono: 601 7433131
Calle 18 # 25 - 41

Medellín

Teléfono: 604 6053131
Calle 42 B # 64 - 08 Local 21

► **MUESTRAS**



extremewelds.com

mercadeo@codinter.com

Cali

Teléfono: 602 3351214
Carrera 31 A # 10 A - 129

Bogotá

Teléfono: 601 7433131
Calle 18 # 25 - 41

Medellín

Teléfono: 604 6053131
Calle 42 B # 64 - 08 Local 21



MIAMI, USA



COLOMBIA



BRAZIL



VENEZUELA

El grupo Codinter es una empresa familiar que inició operaciones en 1979 en Colombia con la fabricación de autopartes para la industria automotriz. Posteriormente incorporaron la distribución de productos y servicios relacionados con la industria de manufactura y mantenimiento, como son los equipos de soldadura, corte, perforación, doblado, punzonado y acabado industrial.

En 1985 comenzaron a expandirse y abrieron operaciones en Venezuela. Posteriormente, en 1997 abrieron opera-

ciones en Estados Unidos. Más recientemente, en 2017 abrieron operaciones en el mercado brasilero.

Ahora, la segunda generación de la familia está en la gerencia del negocio, asumiendo el liderazgo con los principios que han caracterizado a la compañía por más de 40 años y los recursos y la tecnología que demanda el escenario moderno, proveyendo el servicio que asegura el desarrollo de sus empleados y la organización, para ser los más competitivos del mercado.

Las marcas de mayor calidad en productos industriales



Cali

Carrera 31 A #10A-129
CP 760041
+57 602 3351214



Bogotá

Calle 17 # 22 - 28
CP 111411
+57 601 7433131



Medellín

Calle 42 B #64-08 Local 21
CP 050031,
+57 604 6053131



Eje Cafetero

+57 301 4613605



Santander

+57 321 8908979



Atlántico

+57 605 3093475
+57 311 3047076
+57 313 6864492



Nariño

+57 317 4046791



Cartagena

+57 605 6930827



Bucaramanga

+57 607 6985301



Servicio

+57 321 6368048



Whatsapp

+57 312 7030464

WWW.CODINTER.COM